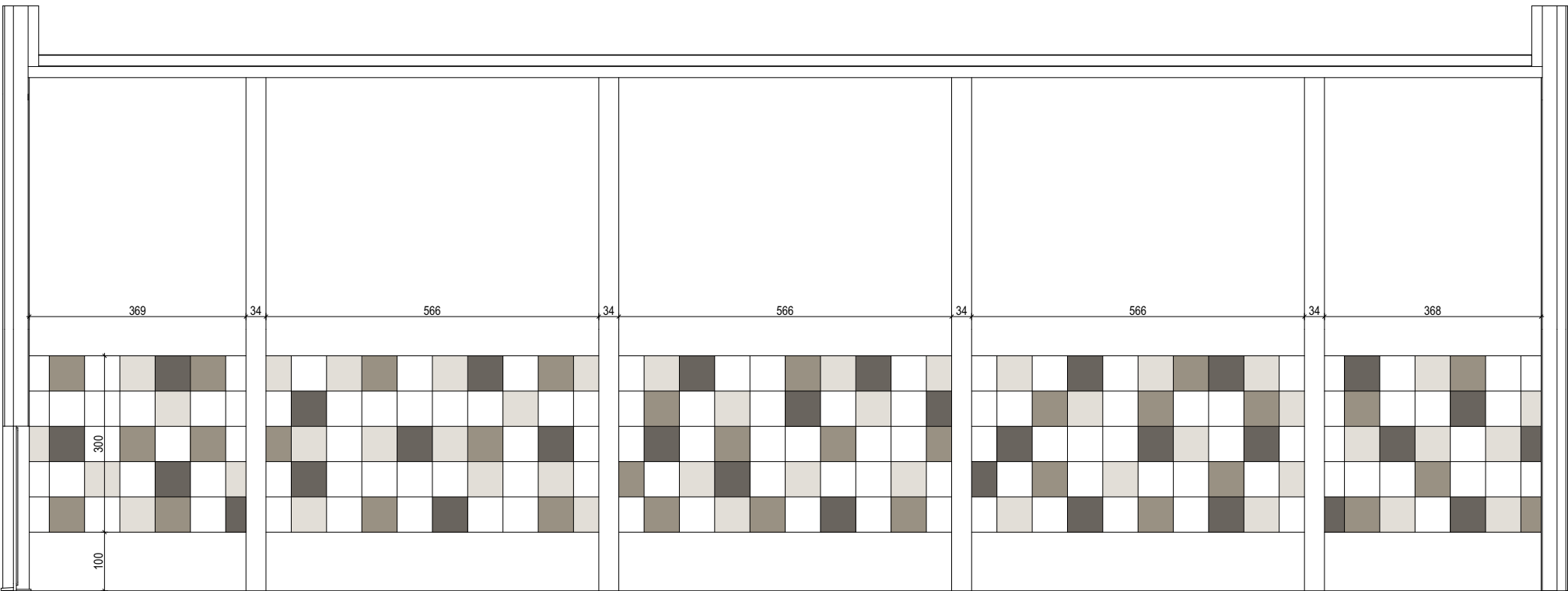
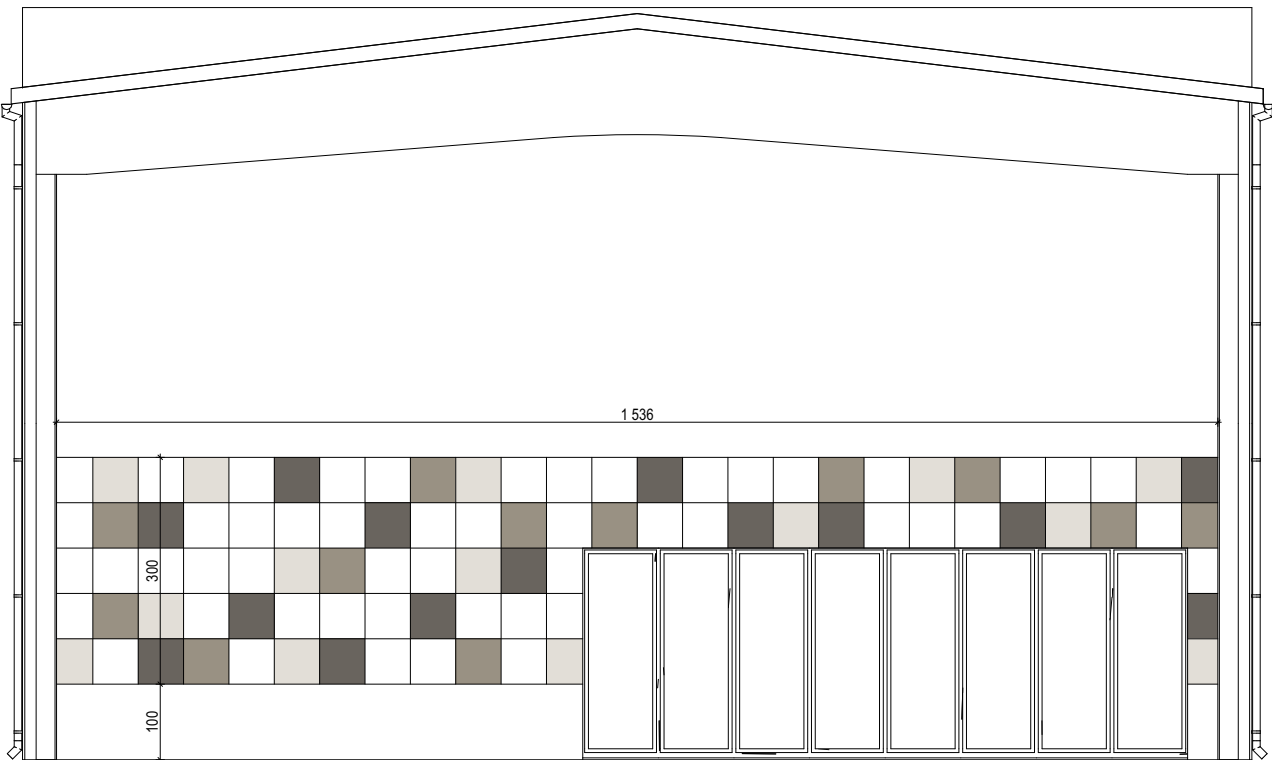


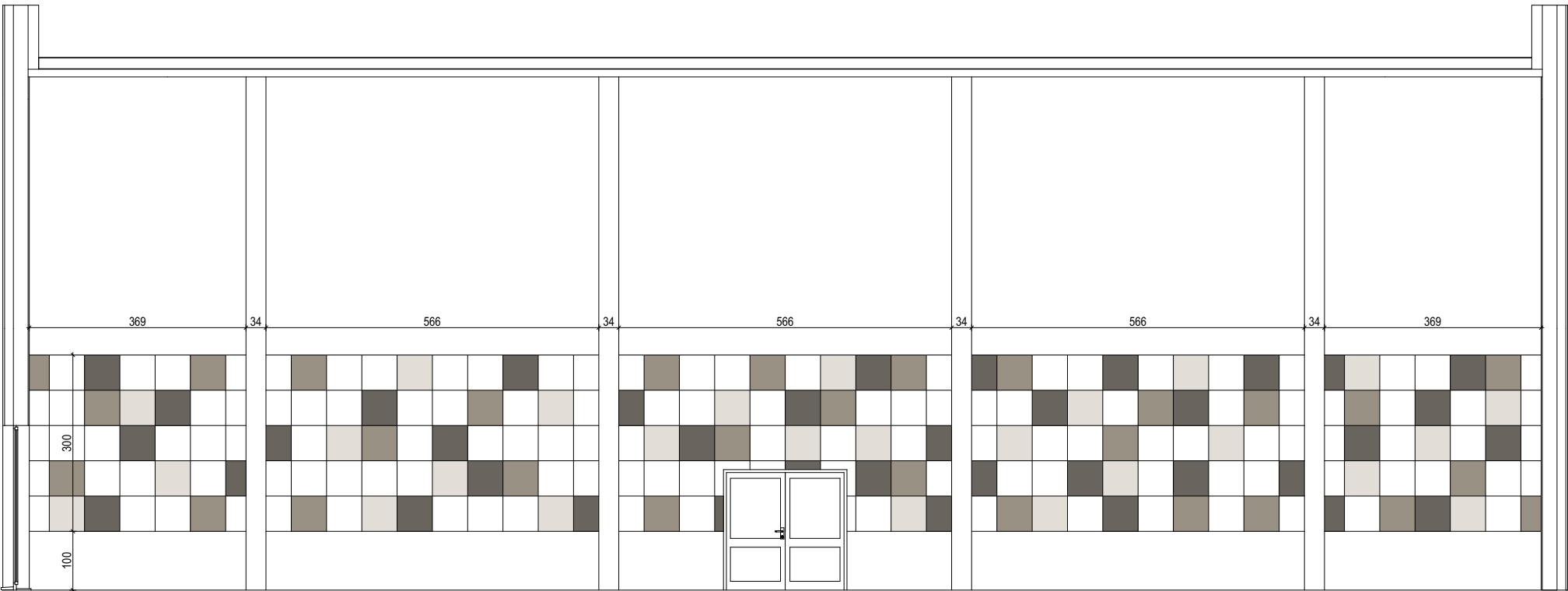
KŁAD ŚCIANY W OSI H



KŁAD ŚCIANY W OSI 12



KŁAD ŚCIANY W OSI E



KŁAD ŚCIANY W OSI 1



INWESTYCJA:  
Rozbudowa Szkoły Podstawowej o salę gimnastyczną z zapleczem dydaktyczno - sportowym i łącznikiem w miejscowości Stary Kraszew na dz. nr ew. 982 obręb 0006 Stary Kraszew, gm. Klembów

INWESTOR:

Gmina Klembów

ul. Gen. Fr. Żymirskiego 38, 05-205 Klembów

FAZA: PROJEKT TECHNICZNY / WYKONAWCZY

BRANŻA: ARCHITEKTURA

JEDNOSTKA PROJEKTOWA: HORBA STUDIO ADRIAN HORBA  
15-694 Białystok, Fasty, ul. Białostocka 42

DATA: 17.02.2025

IMIĘ I NAZWISKO:	NR UPIS:	PODPIS:
mgr inż. arch. Adrian Horba	23/PDOKK2012	
Architektura sprawdził:		
mgr inż. arch. Krystian Hamanowicz	BI-POKK06/2003	
Konstrukcję projektował:		
mgr inż. Piotr Pańkowski	BI47/02	
Konstrukcję sprawdził:		
mgr inż. Marcin Palencuszczyk	PD00005/PWOK111	

UWAGA: PROJEKT CHRONIONY PRAWEM AUTORSKIM

TREŚĆ RYSUNKU: Kłady ścian w sali gimnastycznej

SKALA: 1:100

NR RYS: A.14